



# 筑前町の魅力発信 フォトコンテスト

～秋・冬の部～

# 入賞作品発表

※ユーザー名は、InstagramのIDを表しております

## 最優秀賞



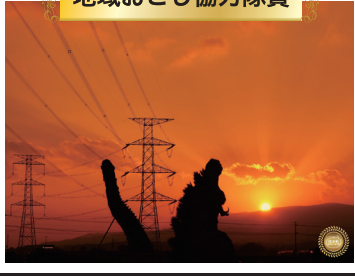
「朝日と彼岸花」 ◆ユーザー名◆ @terrapapa1964

## 優秀賞



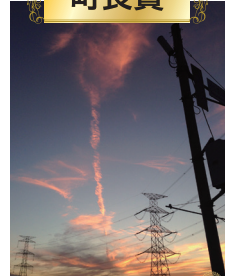
「君の住む町」 ◆ユーザー名◆ @883.evo

## 地域おこし協力隊賞



「黄昏のシン・ゴジラ」 ◆ユーザー名◆ @kusomou

## 町長賞



## 「ふうせん雲」

◆ユーザー名◆ @botibotikokana821

おかげさまで  
約800件のご応募が  
集まりました。  
どの写真も筑前町の魅力と  
新発見があって驚きました!

# 地域おこし協力隊通信

いっちょやるばい!!



vol.09

原稿：岡崎／橋本  
デザイン：甘城

## 筑前町の魅力発信フォトコンテスト ～春・夏の部～ 開催中!!

**受付期間** 3月27日(月)～8月31日(木) **テーマ** 筑前町の魅力が伝わる写真

※ 詳細は、ホームページを検索またはQRコード(下段)を読み



臯月  
SATSUMI

くもりを感じる人、物、事が好きです。町民の皆様と協力し合い、文化的でよりよい町づくりに貢献できたら嬉しく思います。沢山の方々に喜んでいただけるよう努めてまいります。よろしくお願ひします。

また、まんま号(キッチンカー)を使い、地域で生産される食材の魅力を発信します。第一弾は、あまおう、サトウキビ、クログダルなどを使用した「かき氷」です。ぜひ一度お試しください。みなみの里でもお待ちしております。

### フードイベントマネージャー

## 岡崎 慶博

YOSHIHIRO OKAZAKI



筑前町の「ぬいもり」を感ずる人、物、事が好きです。町民の皆様と協力し合い、文化的でよりよい町づくりに貢献できたら嬉しく思います。沢山の方々に喜んでいただけるよう努めてまいります。よろしくお願ひします。

## 新しい協力隊をご紹介します!

## イチニチクゼン

町内の人からすると何気ない日常。しかし、町外から来た地域おこし協力隊にとっては新発見! 筑前町の良さを見つけるコーナー。



地域おこし協力隊 | 観光ツーリズムプランナー  
Yu\_hashimoto



～梨花一枝春雨を帯ぶ～  
一枝の白い梨花が、春の雨に濡れているということで、美人(楊貴妃)の悲しむ姿をたとえた言葉だそうです♡  
草場川のなかなか咲かない桜を待ちわびている頃「梨花の花が咲きました」との情報を得て、梨の産地・城山へ行ってみました! さくらの花に似た白いかわいらしい花! 梨花の花を初めて見ました。

## 地域おこし協力隊とは?

人口減少や高齢化等の進行が著しい地方において、地域外の人材を積極的に受け入れ、地域協力活動を行う。その定住・定着を図ることで、意欲ある都市住民のニーズに応えながら、地域力の維持・強化を図っていくことを目的とした制度です。(任期:最長3年間)

筑前町地域おこし協力隊

検索

